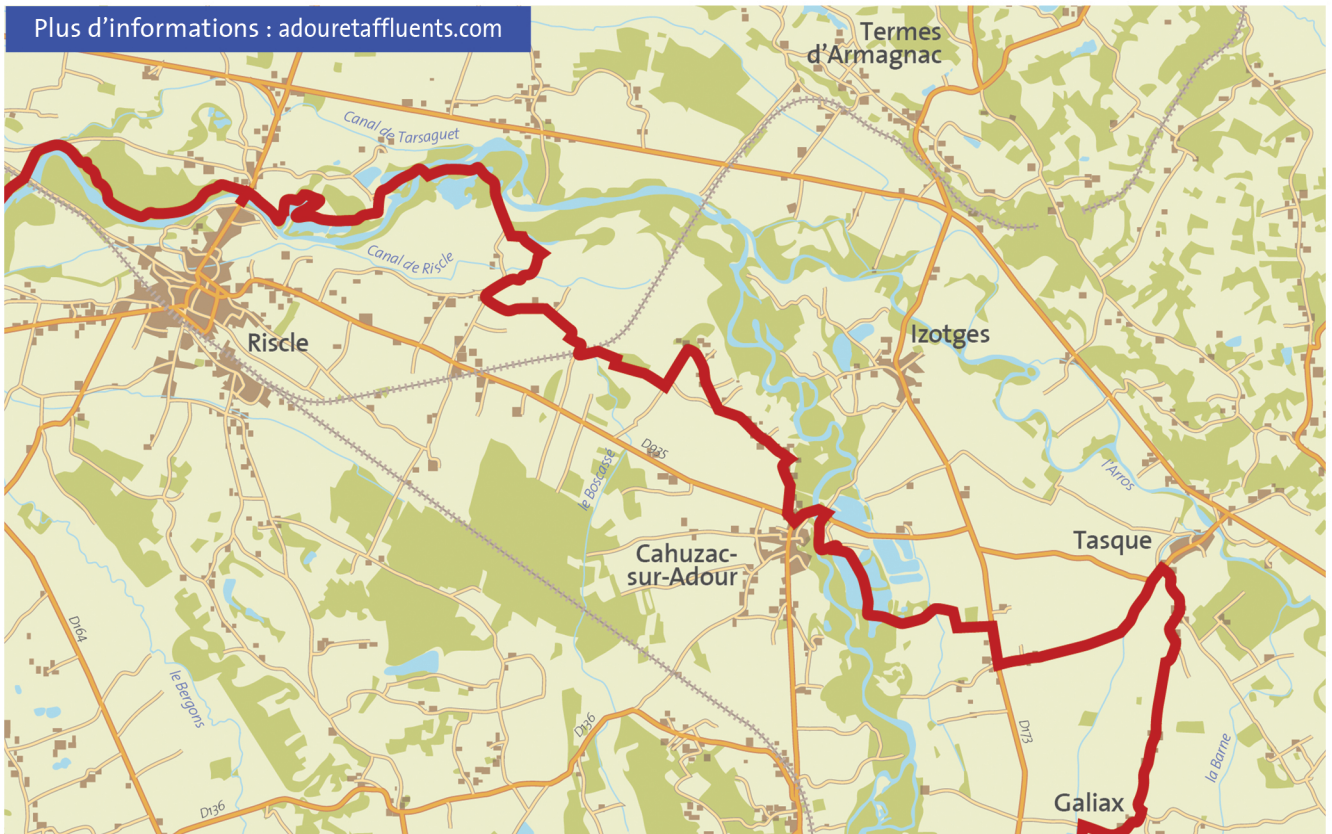


Plus d'informations : adouretaffluents.com



Cahuzac / Riscle : 9,4 km

Proportion route/chemin

4,7 km de route et 4,7 km chemin

Temps de parcours

A pied : 2h10min, en VTT : 45min, à cheval : 1h

Description

Traverser le pont de Cahuzac-sur Adour et emprunter la D935 sur quelques mètres. Attention, la circulation routière est importante sur la D935 (Tarbes à Aire-sur-l'Adour). Tourner tout de suite à droite et suivre la route des Barthères (barthe : zone inondable). Après le passage à niveau, tourner à droite et monter sur la digue qui rejoint l'ancienne gravière de Riscle

Un observatoire ornithologique est installé au bord du lac car beaucoup d'oiseaux migrateurs y font halte en hiver. Traverser l'Adour à la sortie de la gravière et poursuivre jusqu'au pont de Riscle.

Points GPS de référence

Cahuzac : 43,64061 / -0.01941

Riscle : 43,66346 / -0.08256

Accès au parking

Cahuzac : entre le pont et l'entrée de la gravière
Riscle : au niveau du pont, rive gauche

Cahuzac / Préchac : 10,4 km

Proportion route/chemin

6,1 km de route et 4,3 km chemin

Temps de parcours

A pied : 2h30min, en VTT : 50min, à cheval : 1h15min

Description

Traverser les lacs de l'ancienne gravière et se diriger vers le village de Tasque.

L'église de Tasque est une ancienne abbatale du XIème siècle, remaniée au XIIème siècle puis restaurée au XVIIIème siècle. Après être entré dans le village, tourner à droite vers Plaisance-du Gers, puis encore à droite vers Galiac. Tourner à droite vers la D173, puis à gauche vers le carpodrome. Contourner les lacs et traverser la D173. Tourner à droite pour rejoindre le lac de Préchac-sur-Adour.

Points GPS de référence

Cahuzac : 43,64061 / -0.01941

Préchac : 43,60335 / -0,00688

Accès au parking

Cahuzac : entre le pont et l'entrée de la gravière
Préchac : au bord du lac, ou sur le parking de la mairie

Contact office du tourisme

Office du Tourisme Armagnac Adour

tel : 05 62 69 74 01

site internet : tourisme-armagnacadour.fr